

Le grand frère du Pinocchio vaudois va partir en Toscane

SAINT-LÉGIER

Pesant plus de 9 tonnes, mesurant plus de 16 mètres, la marionnette installée à fin mars à Pescia sera encore plus imposante que celle qui trône au-dessus de l'autoroute A9.

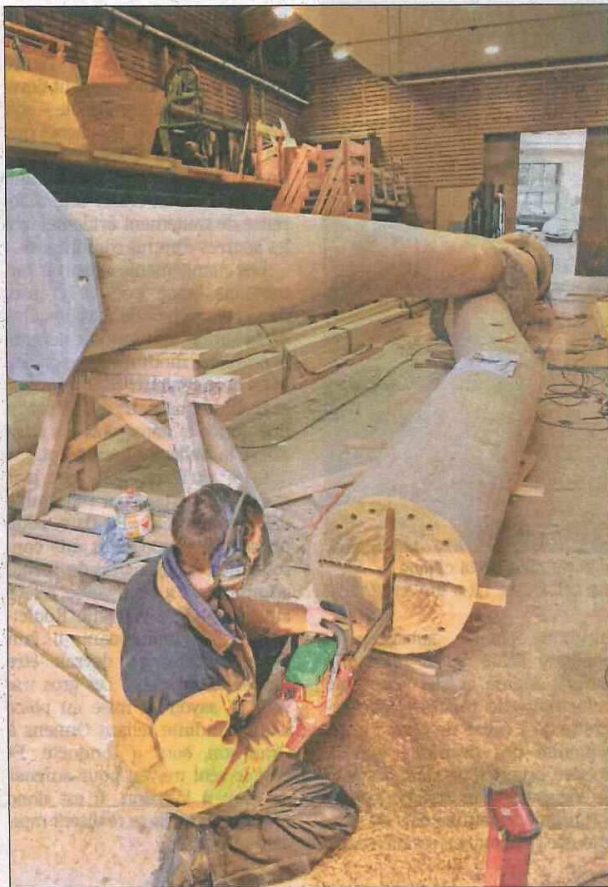
CHRISTOPHE BOILLAT TEXTE
ÉDOUARD CURCHOD PHOTOS

L'affaire avait fait grand bruit durant deux ans à Saint-Légier et au-delà. Le Pinocchio local, haut de 13 mètres et pesant plus de 9 tonnes, avait été érigé illégalement par l'Atelier Volet... puis légalisé par les autorités. Celui commandé par le Parc Pinocchio et la Fondation nationale dédiée à son créateur, l'écrivain Carlo Collodi, sera encore plus imposant! Il se dressera bientôt à Pescia, en Toscane.

A Saint-Légier, les charpentiers Sébastien Chaperon et Stéphane Mariéthoz s'activent pour finaliser l'ouvrage. Taillé dans une bille de bois de 1 m 60 de diamètre, «Il Pinocchio Italiano», qui mesurera celui-là plus de 16 mètres pour un poids dépassant les 9 tonnes, est fait de sapin blanc. «C'est mieux que l'épicéa pour ce type de chantier. Le sapin blanc reçoit de meilleure manière l'imprégnation, réalisée par une société de Palézieux, qui va le protéger des éléments naturels durant environ quarante ans», explique Pierre Volet, le patron de l'atelier.

700 heures de travail

Le sapin blanc utilisé pour le corps provient des forêts communales de Burtigny. Les autres parties en bois de l'œuvre ont été trouvées dans celles de Saint-Légier. L'ensemble de la matière première a été offert par cette



GÉANT DE BOIS

Le corps du Pinocchio a été taillé dans un immense sapin blanc qui provient des forêts de Burtigny.

SAINT-LÉGIER, LE 6 FÉVRIER 2009

dernière commune. Et ce sont près de 700 heures de travail qui auront été consacrées à cet ouvrage, facturé 65 000 francs à son commanditaire de Pescia.

Le Pinocchio le plus grand du monde sera en principe terminé pour la fin mars. En tout cas, c'est ce que l'on promet à l'Atelier Volet. Dans la grande halle, un certain nombre d'éléments sont placés par terre près de

l'immense corps de bois. D'autres, dont le chapeau, reposent à l'étage. Lorsque toutes les pièces auront été travaillées, elles seront peintes.

Le corps dans un camion, le nez dans un autre

Le Pinocchio sera alors convoyé, assemblé, puis érigé fin mars sur une colline surplombant le parc d'attractions dédié à



Les concepteurs n'y sont pas allés de main morte: le Pinocchio dépassera les 16 m de haut. Quant au nez, il avoisinera les 4 m.



Pierre Volet a gagné son bras de fer contre les opposants qui refusaient de voir légaliser le Pinocchio dressé devant son atelier. Reste à terminer celui destiné à l'Italie (derrière lui, la tête et le nez).

la marionnette de Gepetto. C'est la société Grandchamp, à Charbonne, qui sera chargée de le transporter: le corps dans un camion spécial, l'appendice nasal (4 m!) et l'un des bras dans un autre...

Des délégations d'élus de Saint-Légier et de Burtigny seront du voyage. «Cette aventure est évidemment bénéfique en termes d'image», déclare Mar-

lyse Sergy, la syndique de la commune de La Côte qui a fourni le sapin blanc.

Quant aux représentants tyalos, ils pourront raffermir les liens qui unissent désormais Saint-Légier à Pescia, dans le cadre du pacte d'amitié passé l'an dernier. Ce jumelage devrait prochainement faire l'objet d'un préavis municipal. «Sans mentir», dirait Pinocchio! ■